

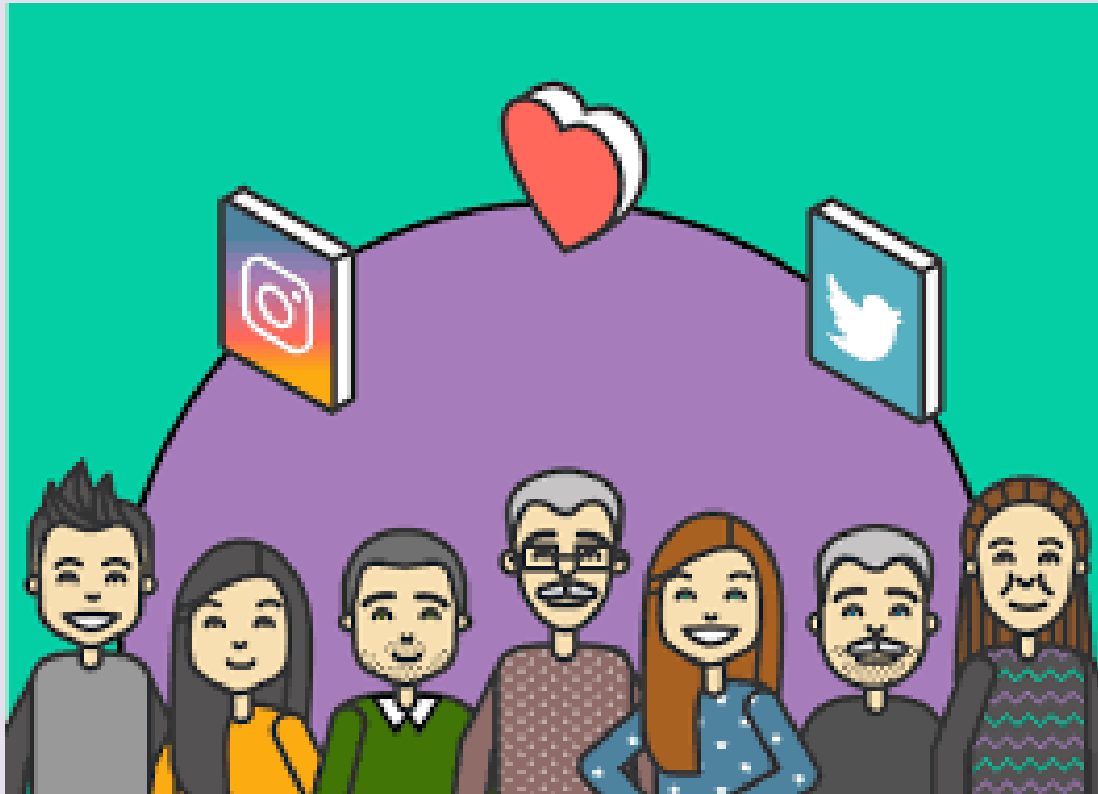


La Empatía en tiempos de Pandemia

Plan de Sexualidad, Afectividad y Género

Profesora :Nayadher Villanueva Garrido

Esta pandemia nos entrega la oportunidad y el momento para pensar en el bienestar comunitario...



¿Qué es la empatía?

Es la capacidad de ponernos en el lugar del otro o como se dice «ponerse en los zapatos del otro»



Es una capacidad de entender al otro , de llegar a saber cómo se siente ...



Es una capacidad por lo tanto fundamental para relacionarnos con los demás.



¿Por qué es importante ser empático?

Porque favorece el desarrollo y la adaptación emocional



Las personas empáticas se relacionan mejor con las demás , los vínculos son más estrechos y la comunicación es más efectiva



Nos permite actuar considerando a los demás.



Es fundamental desarrollar la empatía en los niños y niñas, ya que si son empáticos, son menos agresivos, más comunicativos, son capaces de expresar mejor sus sentimientos y crecen seguros y fortaleciendo su autoestima.



¿Cuándo somos empáticos?

Soy empático si me importa lo que pasa a mi alrededor ...



Soy empático si demuestro compasión por quienes sufren ...



Soy empático si soy solidario



¿cómo podemos ser empáticos con nuestra sociedad en estos tiempos ?

Hay mucha gente que tiene que seguir trabajando ...



Si me cuido , cuido a otros
Si puedes ...



Todos podemos aportar si somos empáticos para salir adelante...



Cuídate y cuida a quienes te rodean

Lávate siempre las manos antes de salir y al llegar a tu destino.



¡La prevención está en tus manos!

Pueder ver...

https://www.youtube.com/watch?v=6HcH_H2LZbc

Empatía en Cuarentena, (Patricia Fernández
Bieberach, Ilustraciones de Alejandra Acosta)