

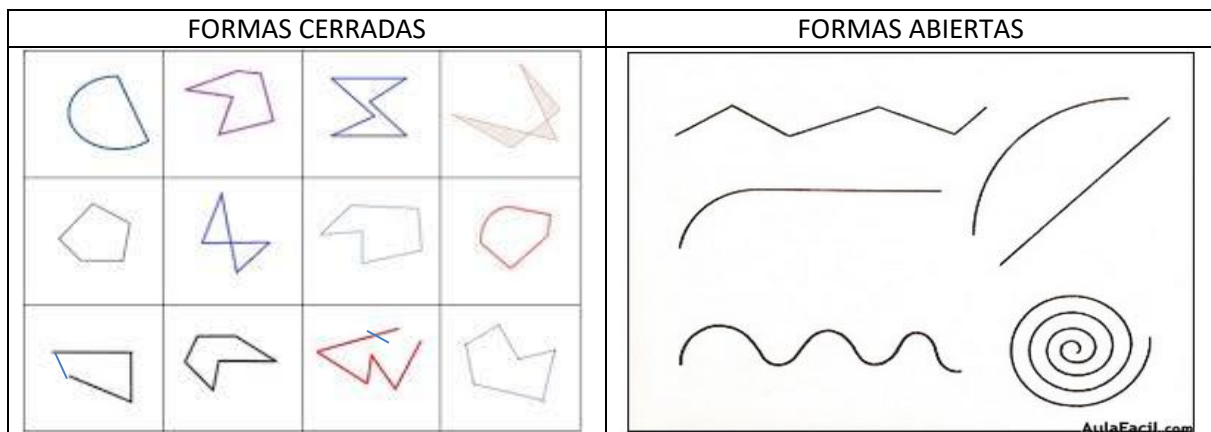
## GUÍA DE TRABAJO ARTES VISUALES 5° BÁSICO

**OBJETIVO:** Reconocer y aplicar formas abiertas y cerradas en la creación de una obra visual.

**INTRODUCCIÓN:** En esta guía trabajarás un concepto que seguramente lo has escuchado en otras asignaturas como matemáticas, específicamente en el área de geometría, en geografía o en alguna indicación, me refiero al concepto de **LÍNEA**. En geometría se utiliza para dibujar las figuras geométricas, en geografía cuando dibujas paralelos y meridianos y en las instrucciones, cuando te dicen: camina en línea recta hasta llegar a la esquina. Como puedes ver la línea es un concepto de uso cotidiano. En años aprendiste que la línea es un conjunto indefinido de puntos y encontramos líneas:



Ahora vamos a utilizar la línea para identificar formas abiertas y cerradas en obras de arte. Para poder entender qué relación hay entre la línea y las formas; observa las siguientes imágenes:



Si te fijas para dibujar ambos tipos de formas debes usar la línea en sus diferentes tipos.

Ahora viene nuestra gran pregunta ¿Qué relación hay entre estas formas y el arte?... La relación radica en la expresividad que entrega cada una en una obra.

1.- Lee atentamente y contesta:

### EXPRESIVIDAD DE LAS FORMAS

**FORMAS CERRADAS**

Las formas cerradas tienen bordes definidos, por ello se perciben fácilmente y se destacan las formas situadas a su alrededor.  
Las siluetas y las figuras dibujadas a base de contornos, que no dejan tramos sin trazo, pueden considerarse formas cerradas.  
La cualidad principal de las formas cerradas es que simplifican el aspecto de las figuras y centran el aspecto sobre ellas.

**FORMAS ABIERTAS**

Son aquellas que rompen sus contornos dejando que los colores y las texturas de su interior se entremezclen con los de otras superficies.  
La principal cualidad visual de las formas abiertas es que producen sensación de transparencia y ligereza, y se perciben con más dificultad que las formas cerradas.

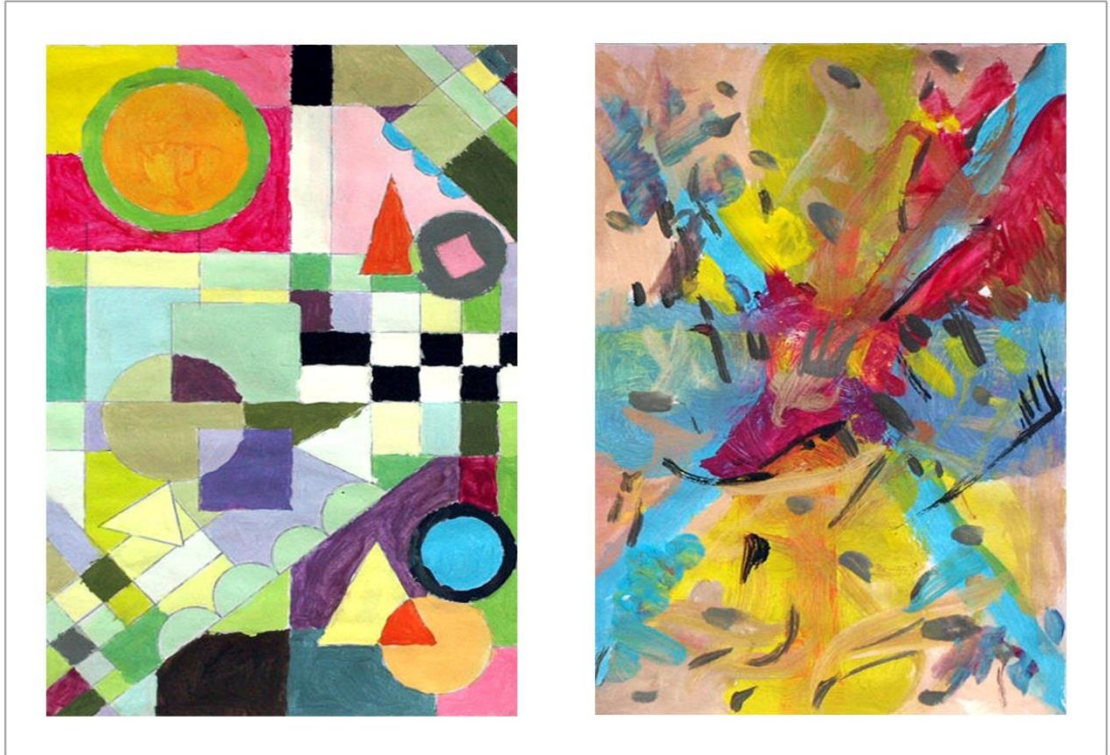

Ahora puedes responder: ¿Cuál es la diferencia de las formas cerradas y las abiertas?

.....

.....

.....

2.- Observa e identifica escribiendo en el recuadro, que obra corresponde a formas cerradas y cuál a forma abierta.



--	--

3.- A continuación te invito a que observes obras de Joan Miró y de Wassily Kandinsky que utilizaron ambas formas en sus obras, sé que te gustarán, disfrútalas.  
Ahora que ya conociste el trabajo de ambos autores; ¿Cuál te gustó más? ¿Por qué? Explica en estas líneas.

.....

.....

.....

.....

Sé que realizarás un excelente trabajo, éxito.